

# R6

社会福祉法人

## 菰野町社会福祉協議会

### 関係資料



〒510-1253 三重県三重郡菰野町潤田 1 2 8 1



菰野町保健福祉センターけやき内

TEL : 059-394-1294

FAX : 059-394-3422

HP

⇒ <https://komonovc.sakura.ne.jp/syakyo/>

E-Mail

⇒ [komono-f@m2.cty-net.ne.jp](mailto:komono-f@m2.cty-net.ne.jp)

X(旧Twitter)

⇒ [https://twitter.com/shakyo\\_komono](https://twitter.com/shakyo_komono)

Instagram

⇒ [https://www.instagram.com/shakyo\\_komono/](https://www.instagram.com/shakyo_komono/)





# 菰野町社会福祉協議会について

## 社会福祉協議会とは

社会福祉協議会は、社会福祉法第109条に「社会福祉の増進を図ることを目的とする団体」として明記され、全国及び各都道府県・市区町村に1つ組織されている団体です。

地域住民や社会福祉関係者等の参加・協力を得ながら活動することを特長とし、「民間」としての「自主性」と広く住民や社会福祉関係者に支えられる「公共性」という二つの側面を併せ持った組織です。

## 菰野町社会福祉協議会（社協）とは

当社会福祉協議会は、昭和52年9月に法人認可を受け、昭和54年7月の日本船舶振興会補助金交付で建設した「社会福祉センター（現在の町民センター）」を拠点として福祉事業を開始してきました。平成11年度には、町の保健・福祉の中核施設として「保健福祉センターけやき」が運営開始され、それに伴い社会福祉協議会も「けやき」へ事務所を移転し現在に至っています。

菰野町社協では多種多様な事業を限られた財源の中で合理化を図りながら展開しつつ、社会福祉協議会本来の役目である地域福祉の中核的役割機能を生かし、福祉サービスの提供と各関係機関等との連携を更に強化し、地域住民と協働し、きめ細かく温かい地域福祉及び在宅福祉サービス事業の推進に取り組んでいます。

## 基本理念

みんなで支え合い、

誰もが地域で安心して

心豊かに暮らすことができる

福祉のまちづくりの推進

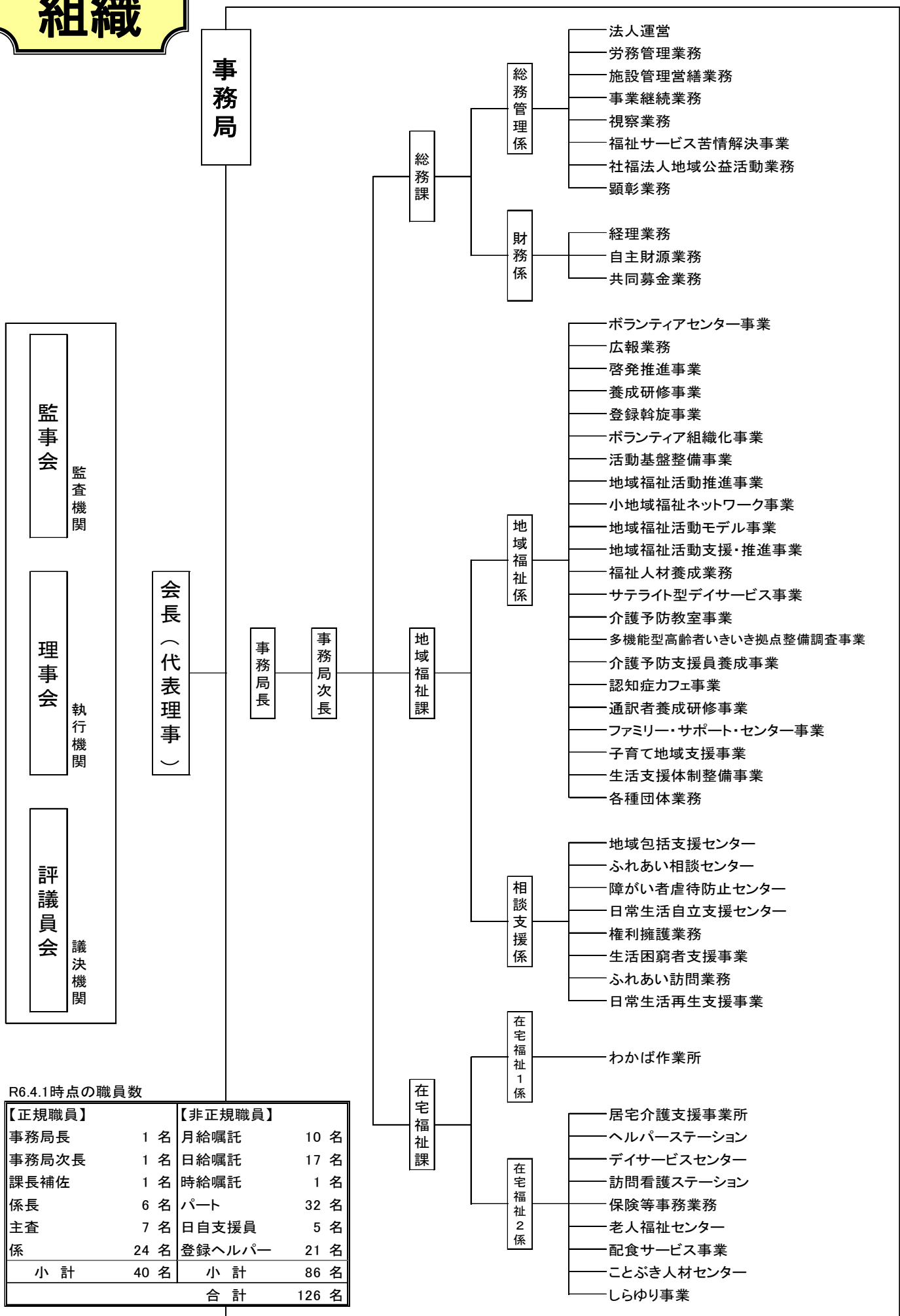
# 菰野町社会福祉協議会の沿革

昭和52年	9月	法人化〔昭和52年9月28日法人取得〕 家庭奉仕員派遣事業受託運営(老人・障がい) 障がい児療育キャンプ事業正式開始
昭和54年	7月	日本船舶振興会より補助金交付を受け、社会福祉センター（現在の町民センター）建設 訪問入浴サービス開始、清掃サービス事業開始、ふれあい広場事業開始
昭和56年	4月	福祉協力校国庫事業指定
昭和59年	4月	小規模作業所受託運営開始
昭和60年	4月	ボランティアセンター開設、社協基盤強化計画策定
昭和62年	4月	給食サービス事業開始
昭和63年	4月	ことぶき人材センター受託運営開始
平成 2年	4月	国庫補助事業「ボランティア事業」指定、「みんなのふくし」創刊
平成 4年	4月	国庫補助事業「ふれあいのまちづくり事業」指定、ふれあい相談センター設置
平成 5年	4月	小地域ふれあいネットワーク事業開始
平成 7年	2月	菰野町ふれあいネットワークプラン21策定、福祉車両運行会設立
平成 8年	4月	認知症高齢者ほのぼのサロン設置 (H10:デイE型⇒H11:B型⇒H12:通所介護へ移行)
平成11年	3月	保健福祉センターけやきへ事務所移転
	4月	訪問看護ステーション開設、老人福祉センター事業受託運営開始、 配食サービス事業受託運営開始、在宅介護支援センター受託運営開始、 ホームヘルパー養成研修事業開始、地域福祉権利擁護事業開始
平成12年	4月	介護保険事業実施 ①居宅介護支援事業、②訪問介護事業（ホームヘルプサービス） ③通所介護事業（デイサービス）、④訪問入浴介護事業、⑤訪問看護事業
平成14年	4月	子育て支援事業開始
平成15年	4月	指定居宅介護事業〔児童・身障・知的〕の運営開始 精神障がい者ホームヘルプサービス事業の受託運営開始 身体障がい者ガイドヘルパー養成研修事業開始
平成16年	8月	介護支援専門員試験対策学習会・介護福祉士試験対策学習会事業の開始
平成17年	7月	精神障がい者ホームヘルパー養成研修事業開始
平成18年	4月	地域包括支援センターの受託運営開始 障害者自立支援事業実施 ①居宅介護、②移動援護（H23.10同行援護事業へ移行・視覚障害） ③相談支援
	10月	福祉有償運送事業者指定
平成19年	3月	ファミリー・サポート・センター事業受託運営開始
平成20年	4月	法人後見事業開始
	11月	菰野町デイサービスセンターけやき 日中一時支援事業開始
平成21年	4月	わかば作業所 単独運営及び事業移行完了 就労継続支援B型、地域活動支援センター、精神フリースペース 福祉基金の本格活用開始 菰野町ふれあいネットワークプラン21「菰野町社会福祉協議会発展強化事業 計画(第3次計画：H21年度～25年度)」策定
平成24年	4月	いいね！大羽根地域まごころサービス発足
平成25年	4月	菰野町障がい者虐待防止センター事業受託運営開始 菰野地域権利擁護センター事業受託運営開始（H27.4菰野日常生活自立支援 センターに名称を変更）
	5月	障害者総合支援事業実施 療育支援事業受託
平成26年	3月	「第3次菰野町地域福祉活動計画、第4次菰野町社会福祉協議会発展強化事業 計画：H26年度～30年度」策定
平成27年	4月	生活困窮者自立支援事業開始（県社協に協力）
	5月	わかば作業所 日中一時支援事業受託
	4月	介護職員実務者研修事業開始
	8月	地域サポーターの会ちくさ発足

# 菰野町社会福祉協議会の沿革

- |       |     |   |
|-------|-----|---|
| 平成28年 | 2月  | 菰野町あいあい自動車事業（市町村有償運送・調査事業）開始                        |
|       | 8月  | お元気サポーター事業受託運営開始                                    |
|       | 12月 | わかば作業所 生活介護事業開始                                     |
| 平成29年 | 1月  | みんなの運動サロン事業開始                                       |
|       | 4月  | 生活支援コーディネーター事業受託                                    |
| 平成30年 | 4月  | たすけあい竹永（地区福祉会）発足                                    |
| 平成31年 | 3月  | 「第4次菰野町地域福祉活動計画、第5次菰野町社会福祉協議会発展強化事業計画：H31年度～R5年度」策定 |
| 令和 元年 | 7月  | 鵜川原地区福祉あり方検討会発足                                     |
| 令和 2年 | 1月  | 朝上地区助け合い活動運営協議会発足                                   |
|       | 10月 | 朝上ささえ愛発足  |
| 令和 3年 | 6月  | 宿野・福村・神森区地域福祉あり方検討会発足                               |
|       | 11月 | YouTubeチャンネル「けやきチャンネル」を開設                           |
| 令和 4年 | 3月  | 鵜川原地区地域福祉活動計画策定                                     |
|       | 7月  | くらしサポートこもの愛の手発足                                     |
| 令和 5年 | 3月  | 菰野町あいあい自動車運営事業終了                                    |
| 令和 6年 | 3月  | 「第5次菰野町地域福祉活動計画、第6次菰野町社会福祉協議会発展強化事業計画：R6年度～R10年度」策定 |

# 組織



R6.4.1時点の職員数

【正規職員】		【非正規職員】	
事務局長	1名	月給嘱託	10名
事務局次長	1名	日給嘱託	17名
課長補佐	1名	時給嘱託	1名
係長	6名	パート	32名
主査	7名	日自支援員	5名
係	24名	登録ヘルパー	21名
小計	40名	小計	86名
		合計	126名

## R6年度 重点目標

### 1. 第5次菰野町地域福祉活動計画・第6次菰野町社会福祉協議会発展強化事業計画の推進

子どもや子育て中の人、ひとり暮らしの高齢者や障がいのある人など、何らかの支援を必要とする人が住み慣れた地域で安心して暮らしていけることをめざし、地域でのさまざまな活動を組み合わせて、共に生き、支え合う、社会づくりを推進します。

- ・小学校区を中心とした社会福祉協議会の活動の推進
- ・いきいきサロンや居場所の設置の促進
- ・福祉の担い手の発掘・育成事業の実施

### 2. 包括的な支援体制の整備

高齢者、障がいのある人、子どもや子育て中の人、生活困窮者、外国籍住民などライフステージ等に関わりなく必要な相談支援が受けられるように機能の充実を図るとともに、生活支援サービス等の企画・支援を推進します。

- ・地域包括支援センターの充実（認知症支援事業）
- ・権利擁護事業の推進（日常生活自立支援事業、成年後見制度）

### 3. 法人体制の整備

菰野町社会福祉協議会が地域住民から信頼されるように、専門性の向上を図ります。

また、法人を取り巻く社会状況を加味しながら、透明性のある法人体制を整備します。

## R6年度 事業計画

### 法人運営事業

福祉サービスの中核的な担い手としてこれまで以上に地域社会に貢献していくため、公益性・非営利性を持った組織として、運営の透明性を確保していきます。

また、議決機関である評議員会、業務執行機関である理事会を中心に組織運営のガバナンスを強化していきます。

1. 法人運営
2. 福祉サービス苦情解決事業
3. 菰野町福祉基金の活用
4. 共同募金事業
5. 社会福祉関係者等の顕彰

## 地域福祉事業

誰もが安心して菰野町で暮らせるように、菰野町地域福祉活動計画・菰野町社会福祉協議会発展強化事業計画の推進を図り、地域住民や社会福祉関係者が互いに協力して地域福祉活動を推進します。

特に、包括的支援体制の推進においては住民の互助力に大きな期待が寄せられており、生活支援コーディネーターを中心として小学校区ごとに地域の問題を地域の住民と共に解決していけるように、地域福祉活動に取り組みます。

1. ボランティアセンター事業
2. 地域福祉活動推進事業
3. 子育て地域支援事業
4. サテライト型デイサービス事業
5. 多機能型高齢者いきいき拠点整備調査事業
6. 居宅介護従業者養成研修事業
7. 各種団体事務局業務

## 相談支援事業

福祉的支援が必要な人が、住み慣れた自宅や地域で生活できるように、必要な介護サービスや保健福祉サービス、その他日常生活支援などに関する相談業務を行う窓口です。

保健・医療・介護・福祉等の総合的な相談窓口として専門職種の職員を配置し、地域で医療や介護を受けることができる体制（地域包括ケア体制）づくりを行います。

また、地域で生活している判断能力が不十分な高齢者や障がいのある人が、必要な福祉サービスを選び、契約するための手続きや日常の金銭管理のお手伝いをする事で、安心して生活できるよう援助します。

さらに、利用者の継続的な支援のために、成年後見制度への移行支援も含めてきめ細かく取り組みます。

生活困窮者支援については、三重県社会福祉協議会や支援団体と連携し、不安の解消に努めます。

1. 権利擁護事業
2. ふれあい相談センター
3. 生活困窮者支援事業
4. 日常生活自立支援事業
5. 菰野町障がい者虐待防止センター
6. 在宅高齢者生活援助員派遣事業
7. 菰野町地域包括支援センター

## 在宅福祉事業

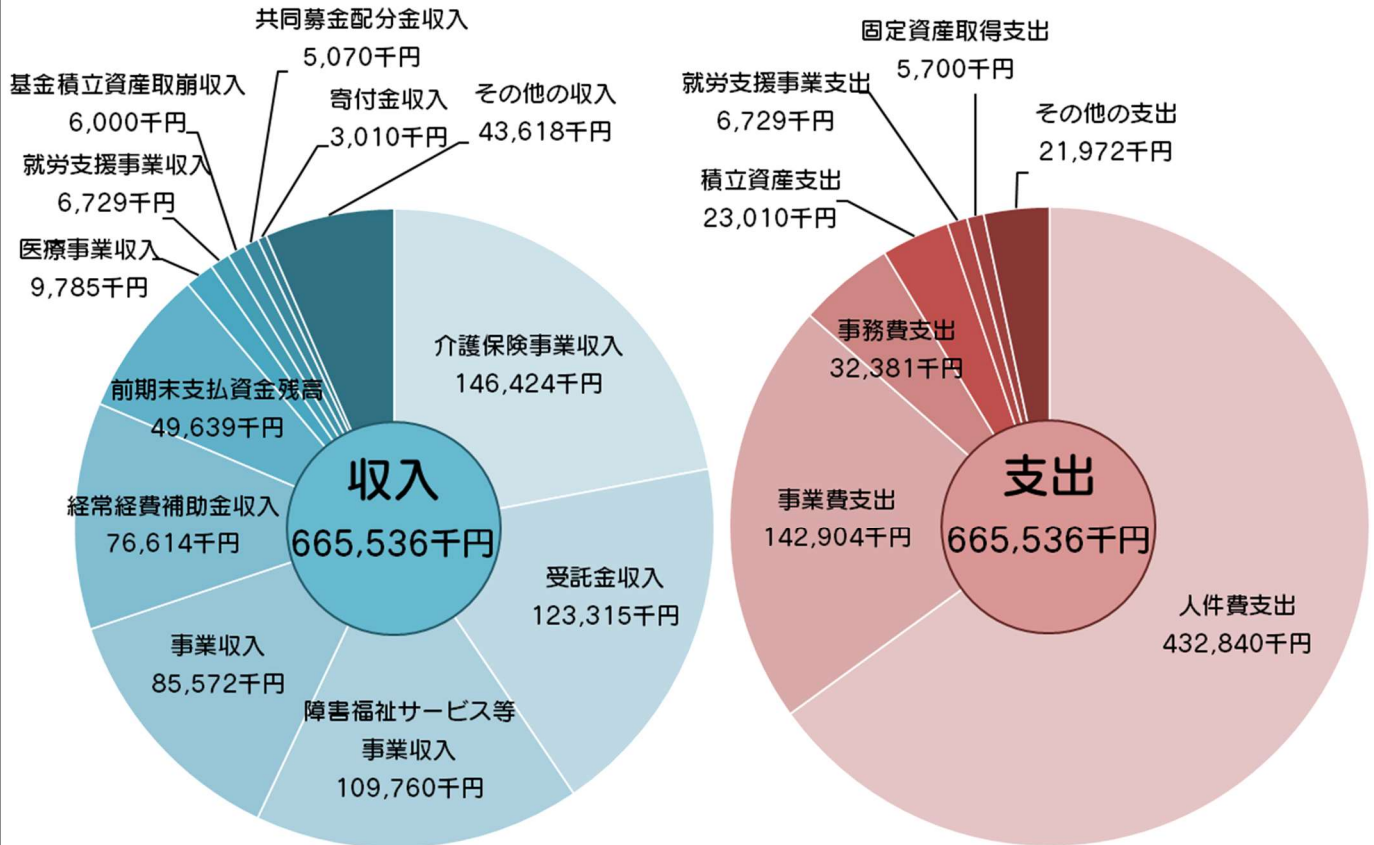
住み慣れた自宅で暮らし続けることができるように、菰野町保健福祉センターけやき内の老人福祉センター事業の運営、介護保険事業や障害者総合支援事業を実施します。また、配食サービス事業、地域支援事業などの在宅福祉サービスを実施します。

1. 菰野町老人福祉センター
2. ひとり暮らし老人等配食サービス事業
3. 介護保険事業
  - ① 菰野町ホームヘルパーステーションけやき
  - ② 菰野町デイサービスセンターけやき
  - ③ 菰野町居宅介護支援事業所けやき
  - ④ 菰野町訪問看護ステーションけやき



4. 障害者総合支援事業（障害福祉サービス）
  - ① 菰野町デイサービスセンターけやき
  - ② 菰野町ホームヘルプステーションけやき
  - ③ 菰野町居宅介護支援事業所けやき
  - ④ 菰野町わかば作業所
5. 菰野町在宅精神障害者支援事業
6. 菰野町ことぶき人材センター

## R6年度 予算



# 菰野町社協の主な事業

## 財務係

### 1. 赤い羽根共同募金



赤い羽根共同募金は、毎年10月から12月まで全国一斉に行われる募金運動で、寄せられた募金は県内の社会福祉施設や社会福祉団体などに配分され、施設の整備や様々な地域福祉事業、市民活動サービスの活動資金となって、菰野町民をはじめとする県民の皆さまに還元されます。

## 地域福祉係

### 1. 福祉車両貸出事業



福祉車両貸出事業は、赤い羽根共同募金の配分金を活用し、町民の皆さまに車いすのまま乗車できる福祉車両の貸出を行う事業です。ご利用には事前の会員登録が必要です。利用範囲は菰野町とその周辺地域（いなべ市、東員町、四日市市）です。それ以外の地域は範囲外利用申請書をその都度記入していただければご利用できます。（申請理由により利用できない場合があります。）



### 2. 給食サービス事業



給食サービス事業は、赤い羽根共同募金の配分金を活用し、町内在住で70歳以上のお一人暮らしの方を対象に、見守りを目的とした手作りのお弁当をお届けするサービスです。月2回、民生委員が配達するセンター方式と、月1回または2回（地域により異なります）、各小学校区のボランティアが配達するふれあい弁当方式があります。お弁当をお届けして、安否の確認、孤立化の防止など、お一人暮らしの方のサポートを行っています。

### 3. 子育て地域支援事業

子育て地域支援事業は、町からの受託事業で、孤立化防止・仲間づくり・情報提供・相談の場として妊娠期からの子育てを支援しています。なかでも、「産後のリフレッシュ体操&ベビーマッサージ」は、産後の運動不足や授乳等での肩こり解消のリフレッシュ体操と、助産師等の指導の下、保護者が赤ちゃんにオイルを使用したマッサージを行う事業で大変好評です。



## 相談支援係

### 1. 地域包括支援センター

地域包括支援センターは、町からの受託事業で、住民の方が住み慣れた地域で安心して暮らしていくために必要な支援をする福祉の総合相談窓口です。高齢者の暮らしや介護についてのお困りごとなどを、専門職員が適切な機関などに繋ぎ、連携して暮らしのサポートをします。

### 2. ふれあい訪問事業



ふれあい訪問事業は、町からの受託事業で、お一人暮らしの高齢者や高齢者世帯、障がいをお持ちの方のお宅を専門の相談員が定期的に訪問して安否確認や相談援助等を行います。住み慣れた地域で安心して暮らすことができるように見守り活動を行っています。

### 3. 日常生活自立支援事業

日常生活自立支援事業は、三重県社会福祉協議会からの受託事業で、高齢や障がいにより必要なサービスの利用について適切な判断が困難な方に対して、福祉サービスの利用や金銭管理のお手伝いを通じてその方の生活を支援します。

## 在宅福祉 1 係

### 1. わかば作業所

わかば作業所は、主に身体障害・知的障害・精神障害をお持ちの方が、生産活動などの就労訓練を行う「就労継続支援B型」と、日常生活に必要な支援を行うとともに、創作的活動や生産活動の機会を提供する「生活介護」の2つの事業を行っています。



## 在宅福祉 2 係

### 1. 老人福祉センター



老人福祉センターは、町からの受託業務で、高齢者が健康で生きがいのある暮らしができるよう、老人福祉の拠点として、各種事業を運営提供しています。保健福祉センターけやきの一般浴や歩行浴などの運営、伊勢型紙や陶芸などけやき講座の開催、温泉スタンドの管理などを行います。高齢者に健康の増進、教養の向上、娯楽の機会等を総合的に提供します。

### 2. 居宅介護支援事業所 けやき

居宅介護支援事業所は、要介護認定などを受けた方が可能な限り自立した日常生活が送れるよう、心身状況や環境に応じて介護サービスなどが利用できるように、サービス事業所や関係機関と連絡・調整を行い、ケアプランを作成する事業所です。住み慣れたご自宅で、自分らしく生活できるようにお手伝いさせていただきます。

### 3. ヘルパーステーション けやき

ヘルパーステーションは、介護を必要とする高齢の方や障がいを持たれた方のご自宅を訪問し、その心身の状況に応じ、食事、入浴、排せつなどの身体介護や家事支援を行う事業所です。ご自身でできることの維持も目指しながら、住み慣れたご自宅でいきいきと、安心して暮らせるよう、サポートしています。

### 4. デイサービスセンター けやき

デイサービスセンターは、可能な限りご自宅で自立した日常生活が送ることができるよう、食事・入浴などの日常生活上の支援などを日帰りで行う施設です。

## 5. 訪問看護ステーション けやき

訪問看護ステーションは、看護師がご自宅を訪問し、主治医の指示に基づいて医療的処置や療養上のお世話などを行う事業所です。病気や障がいを持った方が、住み慣れた自宅で安心して生活していただけるように支援します。

## 6. ことぶき人材センター



ことぶき人材センターは、高齢者が働くことを通じて生きがいを得ると共に、地域社会の活性化に貢献することを目的に仕事を紹介する事業所です。草刈りや清掃、庭木の剪定など、個々の希望や能力を活かした仕事を請け負っていただきます。

# ボランティア団体一覧

2024.4.1 現在

種別	グループ名	活動内容
A-1	こもの手話サークル「手の会」	手話学習を通じ聴覚障がい者と健聴者の交流を深め、社協の行う行事等への協力。 《例会》【夜の部】毎週水曜日19:30~21:00【昼の部】毎週金曜日10:00~12:00
A-2	つくしの会	一人暮らし老人・重度障がい者宅への友愛訪問。 《例会》第1火曜・第3水曜日9:30~10:00 《活動》第1火曜・第3水曜日10:00~11:30
A-3	響きの会	視覚障がい者の福祉に関与することを行うとともに会員の資質を高めることを目指す。 町広報紙他7誌を録音し、CDにて郵送。録音図書を作成。 三重県視覚障害者支援センターを通じて、サピエ図書館へ録音図書の提供。デイサービスでの朗読奉仕。 《定例会・勉強会》第3金曜日13:30~
A-4	どんぐり	生活交流会(在宅重度障がい者の交流会)行事及び社協行事への協力。 《定例会》第1木曜日9:30~ 《活動日》第3木曜日
A-5	ともしびの会	視覚障がい者への理解と啓発、点字の基礎知識学習及び講習会等での指導等。 《例会》第1・3水曜日10:00~12:00 《活動日》随時
A-6	花しょうぶの会	千種地区でのふれあい弁当の調理及び配達・回収。安否確認の実施。 《活動日》毎月12日、25日9:00~12:00 ※7月後半~9月前半まで休止
A-7	ひまわりの会	菰野地区でのふれあい弁当の調理及び配達・回収。安否確認の実施。 《活動日》毎月28日9:00~13:00 ※7月後半~9月前半まで休止
A-8	あじさいの会	竹永地区でのふれあい弁当の調理及び配達・回収。安否確認の実施。 《活動日》毎月12日、25日8:30~14:00 ※7月後半~9月前半まで休止
A-9	収集ボランティア「すたんぷ」	未使用・書き損じ葉書、古切手、プルタブの収集・整理。 《活動日》第2土曜日10:00~12:00、第4土曜日19:00~21:00
A-10	さくらの会	朝上地区でのふれあい弁当の調理及び配達・回収。安否確認の実施。 《活動日》毎月13日、26日9:00~12:00 ※7月後半~9月前半まで休止
A-11	鶺鴒の里会	鶺鴒川原地区でのふれあい弁当の調理及び配達・回収。安否確認の実施。 《活動日》毎月13日、26日8:30~12:30 ※7月後半~9月前半まで休止
A-12	オルゴール	イベント参加者を対象にミニコンサートを担当し、心温まるコンサートを目指しています。 音楽やパネルシアターを使って歌遊びや手遊びをする。 《定例会》毎週金曜日19:30~21:00 《活動日》随時
A-13	おもちゃ診療所	壊れたおもちゃの修理を通じて、物を大切にすることを子どもや保護者たちに伝えていく。又、私たちが自身がおもちゃ病院や、リユース活動を通じてエコロジーを実践していく。 《例会》第2土曜日13:30~14:00 《活動日》第2土曜日14:00~16:00
A-14	要約筆記サークル「かつこう」	OHC・パソコンを使用して情報保障をする。難聴・中途失聴者・老人性難聴の方への筆記通訳。 《例会》年13回 13:00~14:00 《活動日》年26回 9:00~12:00、14:00~16:00
A-15	グルッポ・フィオーレ	けやき内に生け花を展示。生け花を通じて心の安らぎ、癒しを感じてもらう。 《例会》年1~2回 9:30~11:30 《活動日》随時
A-16	こもの菊	地域と全国に伝わる民話・伝説を語る。 《例会》第1・3水曜日9:00~12:00※会場の都合により変更あり 《活動日》随時
A-17	真菰の会	町内外の民話を広め人々の心に安らぎを与える。 《例会》第2・4水曜日10:00~12:00 《活動日》随時
A-18	個人(連協登録)	

《グループ種別》

A…ボランティアセンター登録団体(ボランティア連絡協議会加盟団体)

B…ボランティアセンター登録団体

b…ボランティアセンター登録団体 組織化準備団体(活動はしているが代表者なし)

種別	グループ名	活動内容
B-1	あさがお	裁縫を通じて福祉に貢献。不要になった布で小物や園児等の用具を作成支援する。 《活動日》基本第2月曜日9:30~15:00
B-2	給食サービス①	一人暮らし高齢者への給食サービス事業で食事作りに協力。 《活動日》毎月5日(8・9月は除く)8:00~
B-3	給食サービス②	一人暮らし高齢者への給食サービス事業で食事作りに協力。 《活動日》毎月20日(7・8月は除く)8:00~
B-4	いきいきサロン大羽根	スタートは高齢者の介護予防、健康づくりを目的としていたが、子どもから高齢者まで幅広く世代間交流をしています。又、急速に進展する少子高齢化に対応するため、これまでの活動に加え、「新しい地域活動:福祉と防災」をスタートさせています。 《例会》第1木曜日13:30~ 《活動日》第1・3木曜日13:30~
B-5	おもちゃ箱	町内保育園、幼稚園でリクエストのあった手芸品を作成。また、園児との交流。 《例会・活動日》第2月曜日9:00~15:00
B-6	NPO法人 菰野を良くする会	明るく住みよい豊かな地域社会を建設、菰野町の発展に貢献する。(環境保全・美化) 《例会》年2回《活動日》年10回程度
B-7	千寿会	けやきでの抹茶サービスに協力。 《活動日》毎月2回
B-8	太陽グループ	福祉施設での喫茶。(コーヒーとお菓子のサービス) 《活動日》第4土曜日 9:00~15:00
B-9	あゆみの会	自主製品 革手芸の製作及び販売、バザー用手芸品作成販売。 《例会》隔月第1木曜日9:30~10:30《活動日》毎週木曜日9:30~15:30
B-10	子育てサポートグループ にこにこ	子育てサロンや託児等で子どもや親の援助。そして、それに関わるスタッフは定例会等で情報交換や学習を行い、共に育つ実践型の学びと活動。 《例会》活動日前週の火曜日9:30~11:00 《活動日》第3金曜日9:30~11:30
B-11	いろえんぴつ	ボランティア登録者への“みんなのふくし”“ボランティアおしらせ版”等郵送準備。 《活動日》随時
B-12	防災一座	防災:親子防災教室、応急手当講習、イベント等での防災啓発、非常食の試食会、講演会講師、フィールドワーク、企業などのBCP相談など。災害救援:災害救援活動など「防災と災害救援」をテーマに命の輪、地域のふれあいの輪を広げるまちづくり。 《例会》随時 《活動日》随時
B-13	オレンジの会	交流及び手話学習。聴覚障害(者)に対する理解及び周知。 《例会》毎週土曜日13:30~15:00 《活動日》不定期
B-14	菰野ネット	自身・豪雨災害の備え等、けやきフェスタへの積極的な参加、啓発活動。 《例会》毎月1回 《活動日》随時
B-15	菰野町演劇サークル しでこぶし	演劇について初歩から学びながら、地域文化への貢献を目指す。 町内イベントの参加、サークルの講演、保育園等でボランティア芝居。 《例会》第2金曜日20:00~21:00 《活動日》不定期
B-16	みもざ会ボランティア	シルバー世代で構成し、クリーン活動を行う。報酬を目的とせず、会員相互の協力と協調をもとに、地域社会に貢献する。 《例会》毎月1回 10:30~11:30《活動日》毎月1~2回 9:30~
B-17	ざしきわらし	就学前の小さなお子さんから小学生まで、お子さんに合わせて「お話しおもちゃ」や「お話グッズ」を使ってのお話し、民話語りや絵本の読み聞かせ、紙芝居などを行っています。 《例会》随時 《活動日》随時
B-18	認知症ステッカーグループ	福祉イベント(社協けやきフェスタ)での啓発や社協広報紙での啓発(記事作成)、認知症サポーター養成講座でキャラバンメイトとして町民に伝える。 《例会》毎月1回 《活動日》毎月1回
B-19	カトリアの会	手芸や創作を通じて子育て支援や福祉活動に貢献する。子育て支援センターや福祉施設のニーズに応じ、手芸品や創作を行う。 《例会》不定期 《活動日》不定期 ※休会中
B-20	ガレット	“子育て世代が地域で楽しく健康で過ごせる”を目的として活動中。 子ども食堂やフードパントリー、子ども向けイベントを行っています。 《例会》毎月1回10:30~11:30 《活動日》毎週1回10:30~11:30
B-21	キャンパスこもの	介護保険、障がい者総合支援法などの公的施策によるサービスが受けられないニーズの実現。外出、旅行、通院同行など介護負担の軽減のため、家族が行っている介護、看護の代行。 《例会》年1回 《活動日》不定期
B-22	朗読劇 豆	絵本や紙芝居の読み聞かせを行っています。 《定例会》不定期 《活動日》不定期
B-23	北勢社会福祉士交流会	福祉をテーマにした研修会を開催。福祉相談会の開催、講師派遣。 《活動日》第4金曜日 19:30~
B-24	Tomo café	認知症カフェを開催しています。ミニ講座(認知症について)や活動(創作活動や笑いヨガ)、傾聴、相談も実施しています。 《活動日》毎月第2日曜日13:30~15:00
B-25	特性のある子を持つ家族の交流サロン「カラフルタッチ」	当事者同士の交流や情報交換を行う。 《例会》毎月1回9:30~10:00 《活動日》毎月1回10:00~12:00
B-26	ピアンカ	在宅精神障がい者の支援事業(フリースペース・こもフレンズ)への支援。 《例会》第1水曜日15:30~16:00 《活動日》毎週水曜日9:30~15:30
B-27	子ども食堂	地産地消の食品(鹿肉)を子どもたちに知ってもらう。 《活動日》毎月1回9:00~15:00
B-28	個人(センター登録)	

菰野町の高齢者の状況 (2024年4月1日現在)

地区	世帯数		人数										
	65歳以上	計	65歳以上	計	高齢化率	65歳以上	計	高齢化率	65歳以上	計	高齢化率		
湯の山	29	65	17	47	36.2%	18	43	41.9%	35	90	38.9%		
神明	91	152	55	161	34.2%	76	159	47.8%	131	320	40.9%		
大羽根園	柴垣町東	84	194	53	242	21.9%	72	253	28.5%	125	495	25.3%	
	柴垣町西	59	127	37	153	24.2%	46	164	28.0%	83	317	26.2%	
	呉竹町	104	178	70	198	35.4%	82	226	36.3%	152	424	35.8%	
	青葉町	166	347	115	390	29.5%	144	398	36.2%	259	788	32.9%	
	松ヶ枝町	107	202	75	210	35.7%	93	231	40.3%	168	441	38.1%	
	新林町	95	163	64	191	33.5%	84	179	46.9%	148	370	40.0%	
	合計	615	1,211	414	1,384	29.9%	521	1,451	35.9%	935	2,835	33.0%	
一区	茶屋の上	44	73	27	88	30.7%	35	83	42.2%	62	171	36.3%	
	三共	77	141	51	166	30.7%	63	174	105.0%	114	340	33.5%	
	湯の峯	28	43	20	61	32.8%	24	60	19.2%	44	121	36.4%	
	曾我	49	100	36	130	27.7%	38	125	30.4%	74	255	29.0%	
	共栄	91	212	52	244	21.3%	80	268	29.9%	132	512	25.8%	
合計	289	569	186	689	27.0%	240	710	33.8%	426	1,399	30.5%		
二区	中菰野	553	1,903	353	2,201	16.0%	443	2,255	19.6%	796	4,456	17.9%	
三区	南瀬古	50	106	34	124	27.4%	37	133	27.8%	71	257	27.6%	
	谷	71	148	47	165	28.5%	65	186	34.9%	112	351	31.9%	
	東部	93	238	54	205	26.3%	72	223	32.3%	126	428	29.4%	
	中部	30	52	14	48	29.2%	25	65	38.5%	39	113	34.5%	
	西部	28	64	23	82	28.0%	20	65	30.8%	43	147	29.3%	
	藩内	47	118	29	129	22.5%	40	149	26.8%	69	278	24.8%	
	中町	39	156	26	180	14.4%	32	169	18.9%	58	349	16.6%	
	本町	32	63	16	59	27.1%	30	90	33.3%	46	149	30.9%	
	庄部	74	166	39	213	18.3%	66	217	30.4%	105	430	24.4%	
	きよみず	37	89	23	103	22.3%	31	106	29.2%	54	209	25.8%	
	川原町	138	356	85	442	19.2%	105	475	22.1%	190	917	20.7%	
	松尾	137	400	96	476	20.2%	106	492	21.5%	202	968	20.9%	
	柳林	15	175	8	285	2.8%	11	273	4.0%	19	558	3.4%	
合計	791	2,131	494	2,511	19.7%	640	2,643	24.2%	1,134	5,154	22.0%		
宿野	234	399	147	431	34.1%	190	463	41.0%	337	894	37.7%		
福村	163	481	99	484	20.5%	140	515	27.2%	239	999	23.9%		
神森	119	236	70	257	27.2%	96	265	36.2%	166	522	31.8%		
合計	2,884	7,147	1,835	8,165	22.5%	2,364	8,504	27.8%	4,199	16,669	25.2%		
鶺川原	大強原	157	290	98	343	28.6%	137	380	36.1%	235	723	32.5%	
	下村	181	316	120	408	29.4%	145	417	34.8%	265	825	32.1%	
	川北	172	326	123	439	28.0%	145	431	33.6%	268	870	30.8%	
	池底	114	215	69	268	25.7%	107	300	35.7%	176	568	31.0%	
	吉澤	115	198	70	249	28.1%	104	279	37.3%	174	528	33.0%	
	諏訪	90	176	53	230	23.0%	85	226	37.6%	138	456	30.3%	
	合計	829	1,521	533	1,937	27.5%	723	2,033	35.6%	1,256	3,970	31.6%	
竹永	竹成	422	1,323	282	1,643	17.2%	329	1,472	22.4%	611	3,115	19.6%	
	永井	330	1,063	201	1,338	15.0%	258	1,356	19.0%	459	2,694	17.0%	
	合計	752	2,386	483	2,981	16.2%	587	2,828	20.8%	1,070	5,809	18.4%	
朝上	田光	313	582	185	709	26.1%	267	732	36.5%	452	1,441	31.4%	
	衫谷	243	533	151	615	24.6%	190	613	31.0%	341	1,228	27.8%	
	櫛	78	170	51	198	25.8%	57	186	30.6%	108	384	28.1%	
	松湊園	102	240	70	298	23.5%	82	287	28.6%	152	585	26.0%	
	小島	329	649	218	826	26.4%	272	817	33.3%	490	1,643	29.8%	
	田口新田	172	464	121	496	24.4%	146	497	29.4%	267	993	26.9%	
	美山	33	138	20	199	10.1%	26	189	13.8%	46	388	11.9%	
	田口	109	191	77	244	31.6%	86	230	37.4%	163	474	34.4%	
	日丘	26	112	14	129	10.9%	16	103	15.5%	30	232	12.9%	
	切畑	7	13	4	12	33.3%	5	13	38.5%	9	25	36.0%	
	根の平	44	96	37	116	31.9%	36	109	33.0%	73	225	32.4%	
	鈴鹿台	60	121	40	118	33.9%	49	131	37.4%	89	249	35.7%	
	一本木団地	52	107	32	127	25.2%	42	126	33.3%	74	253	29.2%	
	青葉台	63	160	36	176	20.5%	45	121	37.2%	81	297	27.3%	
合計	1,631	3,576	1,056	4,263	24.8%	1,319	4,154	31.8%	2,375	8,417	28.2%		
千種	千草	155	266	100	333	30.0%	128	346	37.0%	228	679	33.6%	
	音羽	112	175	73	205	35.6%	94	238	39.5%	167	443	37.7%	
	潤田	潤田東	84	188	52	233	22.3%	76	270	28.1%	128	503	25.4%
		潤田南	96	240	61	293	20.8%	71	276	25.7%	132	569	23.2%
		潤田西	80	166	49	195	25.1%	70	221	31.7%	119	416	28.6%
		潤田北	61	208	32	228	14.0%	52	230	22.6%	84	458	18.3%
		潤田駒ヶ池	47	95	27	134	20.1%	45	125	36.0%	72	259	27.8%
	合計	368	897	221	1,083	20.4%	314	1,122	28.0%	535	2,205	24.3%	
	三滝園	130	192	80	211	37.9%	112	247	45.3%	192	458	41.9%	
	岡	123	229	82	289	28.4%	101	313	32.3%	183	602	30.4%	
	福松	70	140	47	184	25.5%	59	191	30.9%	106	375	28.3%	
奥郷	121	223	83	264	31.4%	99	265	37.4%	182	529	34.4%		
江野	105	217	68	229	29.7%	88	234	37.6%	156	463	33.7%		
合計	1,184	2,339	754	2,798	26.9%	995	2,956	33.7%	1,749	5,754	30.4%		
総合計	7,280	16,969	4,661	20,144	23.1%	5,988	20,475	29.2%	10,649	40,619	26.2%		
施設	みずぼ寮	92	93	33	34	97.1%	59	59	100.0%	92	93	98.9%	
	聖十字の家	21	34	6	13	46.2%	15	21	71.4%	21	34	61.8%	
	菰野陽気園	61	92	39	64	60.9%	22	28	78.6%	61	92	66.3%	
	あさけ学園	2	38	0	28	0.0%	2	10	20.0%	2	38	63.2%	
	菰野千草園	34	55	20	34	58.8%	14	21	66.7%	34	55	61.8%	
合計	210	312	98	173	56.6%	112	139	80.6%	210	312	67.3%		
総人口	7,490	17,281	4,759	20,317	23.4%	6,100	20,614	29.6%	10,859	40,931	26.5%		